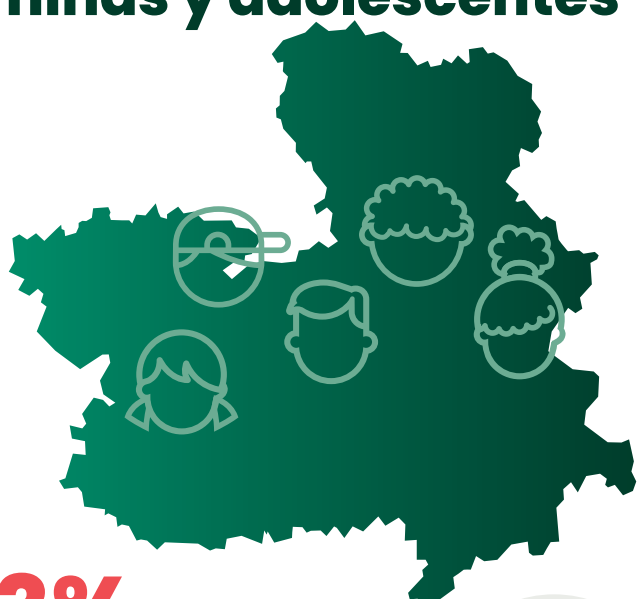
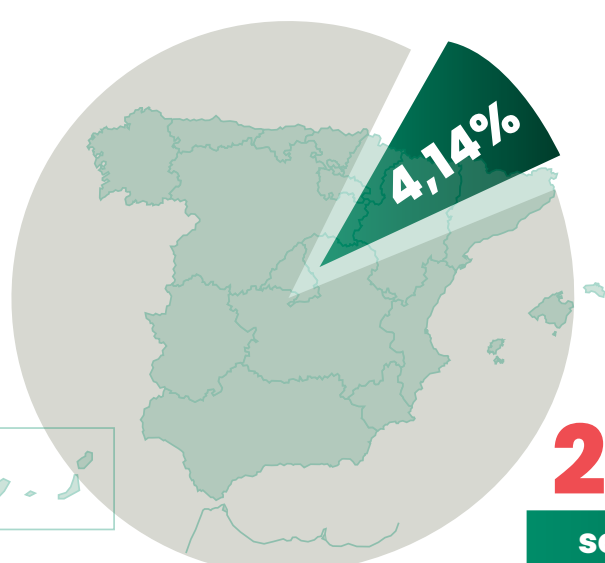


Castilla y León

341.354 niños, niñas y adolescentes



27,3%

se encuentra en riesgo de pobreza y exclusión social

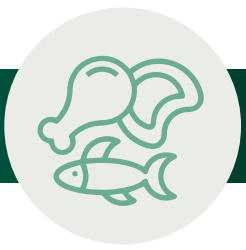
(vs. 31,1% de la media española)



3,6%

no puede permitirse comer carne, pollo o pescado* cada dos días

(vs. 5,7% de la media española)

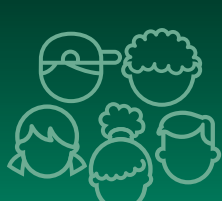


* o equivalente protéico

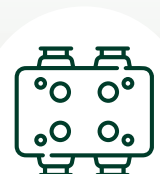
Cobertura y asistencia



646 escuelas* de primaria



79.785 niños y niñas asisten a la escuela primaria



74,6% tienen comedor escolar (vs. 82,2% de la media española)



38% del alumnado de primaria asiste al comedor escolar (vs. 44,79% de la media española)



164 escuelas NO tienen comedor escolar



49.467 niños y niñas NO acceden al comedor escolar

*públicas

Inversión pública en el comedor



6,7 millones de € en becas y ayudas para el comedor escolar en primaria

Gratuito para la infancia en riesgo de pobreza y exclusión

Universal y gratuito

Inversión total **44,9 M€**

Inversión total **72,5 M€**

38,2 millones más

65,8 millones más

50.361 niños y niñas

79.785 niños y niñas

Educo recomienda:

- Diseñar un plan específico para dar cobertura a los más de 150 centros públicos de educación primaria que no tienen comedor escolar.
- Extender este servicio educativo a una mayor población infantil para que la tasa de asistencia sea superior al 80%.
- Incluir de forma urgente y prioritaria a toda la población infantil en riesgo de pobreza en el comedor escolar a través de mecanismos directos y ágiles en el próximo curso escolar. Eso significaría incorporar a 19.300 niños y niñas más.
- Garantizar la universalidad del comedor como parte del derecho a la educación.